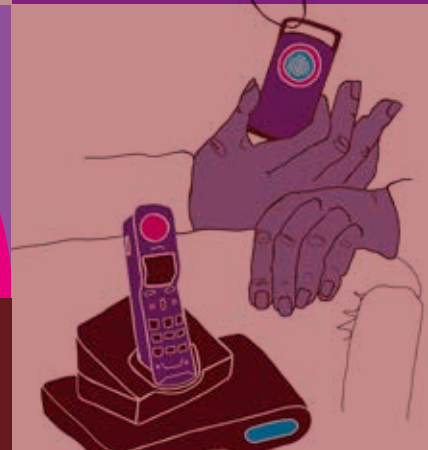
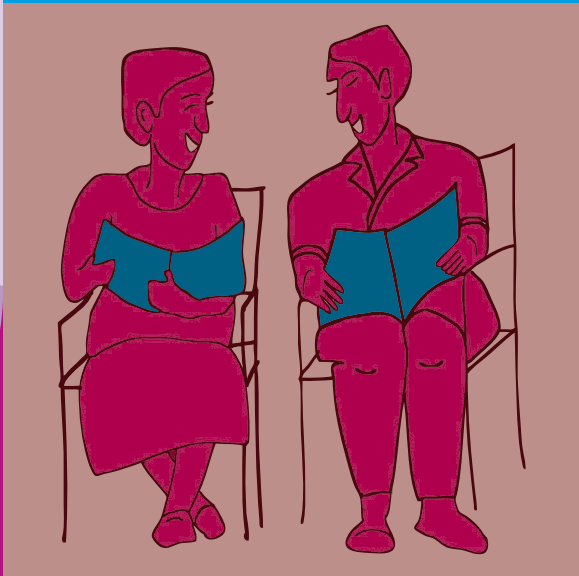


Vughterstede

Hart voor goede zorg



Vughterstede  
Ook bij u thuis.



## Vughterstede voorgesteld

**Vughterstede is bij de meeste mensen bekend vanwege haar woonzorgcentra Huize Elisabeth aan de Sint Elisabethstraat en Woonzorgcentrum Theresia aan de Molenrijnselaan in Vught. Twee moderne en ruim opgezette centra met verzorgings- en verpleegappartementen (psychogeriatric), aangelegen aanleunwoningen en seniorenappartementen.**

### **Ook zorg- en dienstverlening aan huis**

Maar weet u dat de medewerkers van Vughterstede ook bij u aan huis komen? Thuiszorg Vughterstede en Huishoudelijke thuiszorg Vughterstede bieden u graag de helpende hand als u thuis verzorging, verpleging, begeleiding of huishoudelijke hulp nodig heeft. Maar ook kunt u bij Vughterstede terecht voor Tafeltje-Dekje, Personenalarmering, dagbesteding, tijdelijk verblijf en respijtzorg.

Vughterstede biedt u tal van mogelijkheden, waardoor u toch zo lang mogelijk zelfstandig thuis kunt blijven wonen.

### **Deskundige hulp, vertrouwd gezicht**

Afhankelijk van waarvoor u geïndiceerd bent, komt er bij u een huishoudelijke hulpverlener of een verzorgende aan huis. Met Vughterstede kiest u voor deskundige hulpverlening. Thuiszorg en huishoudelijke thuiszorg worden zoveel mogelijk door een vaste hulpverlener verleend. Bij ziekte of vakantie wordt gezorgd voor vervanging. De zorg en hulp worden verleend op vaste dagen en tijden zoals met u zijn afgesproken. Dit wordt vastgelegd in het zorgplan. Hierin worden ook de afspraken opgenomen over de manier en het verloop waarop de zorg en hulp worden verleend. Omdat er bij Vughterstede geen wachtlijsten zijn, kan er snel worden gestart met het leveren van de zorg of hulp thuis.



**Vughterstede**

Hart voor goede zorg

## Thuiszorg

Als u merkt dat niet alles meer vanzelfsprekend gaat door een aandoening of het ouder worden, biedt thuiszorg uitkomst. Welke zorg u nodig heeft hangt af van uw persoonlijke situatie. Het betreft de volgende vormen van zorg:

- **Persoonlijke verzorging en verpleging**

Als u zichzelf niet meer goed kunt verzorgen heeft u daarbij hulp nodig. Die bestaat uit het geheel of gedeeltelijk overnemen van tal van persoonlijke verzorgingstaken, zoals het aan- en uitkleden, douchen, eten en drinken. Vanwege ziekte kunt u verpleegkundige zorg nodig hebben. Die draagt bij aan het herstel of aan het voorkomen van verergering. U kunt hierbij denken aan wondverzorging, stomaverzorging, katheteriseren, het toedienen van medicijnen en injecteren.

- **Individuele begeleiding**

Wanneer u de grip op uw dagelijkse bezigheden niet meer in de hand heeft biedt Vughterstede u individuele begeleiding, zoals bij het indelen van de dag en het oefenen van dagelijkse vaardigheden. Maar ook het samen ondernemen van een activiteit, zoals wandelen en het samen doen van een gezelschapsspel om de eenzaamheid te verdrijven, behoren tot deze ondersteunende begeleiding. Hierbij wordt uitgegaan van de mogelijkheden die u heeft. De hulp is er steeds op gericht, dat u uw leven in eigen hand houdt en er zelf invulling aan geeft.



### Huishoudelijke thuiszorg

Huishoudelijke thuiszorg wordt verleend als het verrichten van huishoudelijke taken moeilijker wordt. Die taken worden dan van u overgenomen, zoals wassen, strijken, stofzuigen, bedden verschoneren, schoonmaken en het opruimen van uw kast.

### Andere diensten

Naast thuiszorg en huishoudelijke thuiszorg biedt Vughterstede de volgende aanvullende diensten die bijdragen aan het zo lang mogelijk aangenaam thuis kunnen blijven wonen.

### Maaltijdvoorziening

Als u niet of onvoldoende in staat bent om zelf voor een warme maaltijd te zorgen, kunt u tegen een vastgesteld bedrag via Tafeltje-Dekje een warme maaltijd thuis bezorgd krijgen. Deze wordt bereid in de keuken van Huize Elisabeth en door vrijwilligers bij u aan huis bezorgd. U kunt kiezen uit een koelverse en een warme maaltijd.

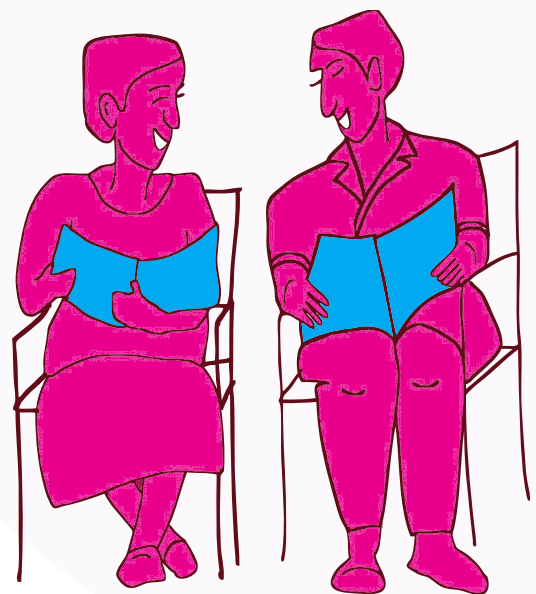
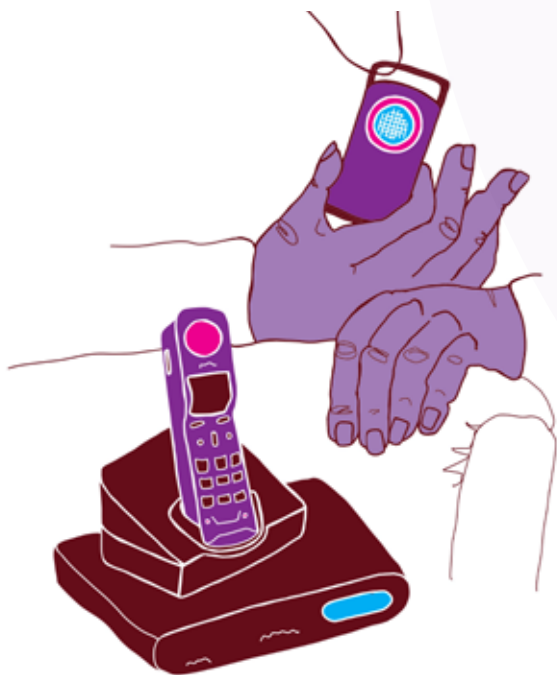


### Personenalarmering

Wanneer u een verhoogd risico loopt op medische problemen of ongelukken en er niemand in huis is die in geval van nood hulp kan bieden of inroepen, zorgt Personenalarmering voor veiligheid. Als u hiervoor in aanmerking komt zorgt Vughterstede, dat de apparatuur wordt geplaatst en dat u uitleg krijgt over de werking ervan. In geval van nood drukt u op de knop van de halszender of het alarmeringstoestel. De verpleegkundige van de meldcentrale neemt dan direct contact met u op. Ook reparaties, onderhoud en eventuele vervanging van de apparatuur worden door Vughterstede geregeld.

### Dagbesteding

Dagbesteding 'De Lindetuin' biedt aan zelfstandig wonende ouderen ondersteuning en/of begeleiding bij het invullen en structureren van de dag en het onderhouden van contacten met anderen. Dit gebeurt door middel van een dagprogramma in een ontspannen sfeer en met activiteiten die zoveel mogelijk aansluiten bij uw wensen en behoeften. U kunt hierbij denken aan activiteiten op het gebied van sport, spel, cultuur en educatie, zoals wandelen, jeu de boules, geheugentraining en gezelschapsspelen. Tussen de middag wordt gezamenlijk een warme maaltijd genuttigd.



### **Tijdelijk verblijf / respijt zorg**

Tijdelijk verblijf/respijtzorg in Huize Elisabeth biedt uitkomst als u bijvoorbeeld herstellende bent van een operatie of als de persoon waarvan u in het dagelijkse leven afhankelijk bent, een tijdje niet beschikbaar is. Afhankelijk van uw indicatie ontvangt u persoonlijke verzorging, verpleging, begeleiding en huishoudelijke hulp.

### **Aanvraag en indicering**

Voor informatie over de aanvraag van thuiszorg kunt u terecht bij Thuiszorg Vugherstede of bij de Zorg- en Woonbemiddeling van Vugherstede. Voor een aanvraag voor huishoudelijke thuiszorg kunt u terecht bij het gemeentelijk loket WegWijs+. Wanneer u voor huishoudelijke hulp geen positieve beschikking van de gemeente krijgt, kunt u bij Vugherstede particulier hulp inkopen.

Voor de aanvraag van Personenalarmering en maaltijdvoorziening neemt u contact op met de receptie van Huize Elisabeth of Woonzorgcentrum Theresia. Voor informatie over een tegemoetkoming in de kosten van alarmering en maaltijdvoorziening verwijzen we u naar het gemeentelijk loket WegWijs+.

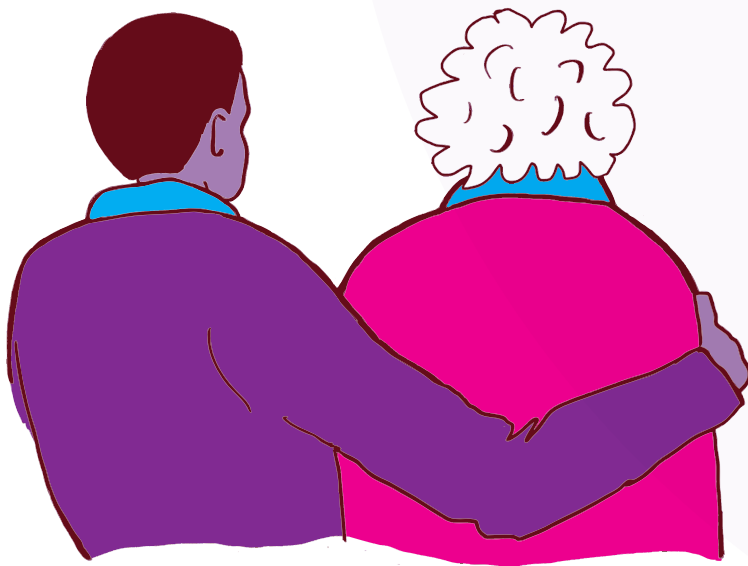


## Kosten

Persoonlijke verzorging en verpleging vallen onder de Zorgverzekeringswet (Zvw) en worden betaald door uw zorgverzekeraar. Dit valt niet onder uw eigen risico.

Begeleiding valt onder de Wet maatschappelijke ondersteuning (Wmo) of onder de Wet langdurige zorg (Wlz) wanneer u in het bezit bent van een Wlz-indicatie en al zorg thuis ontvangt. Dit geldt ook voor de huishoudelijke hulp. Voor zowel de Wmo als voor de Wlz geldt dat u een eigen bijdrage betaalt. Voor informatie over de eigen bijdrage kunt u terecht bij uw gemeente.

Heeft u een indicatie voor verblijf en ontvangt u ter overbrugging verzorging, verpleging en/of begeleiding dan betaalt u een eigen bijdrage aan het CAK. De hoogte hiervan is onder andere afhankelijk van het aantal verleende uren hulp en uw belastbaar inkomen. De eigen bijdrage wordt berekend en geïnd door het CAK-BZ, Centraal Administratiekantoor Bijzondere Ziektekosten.



## Contactgegevens

Voor meer informatie en aanvragen kunt u terecht op de volgende adressen:

### Maaltijdvoorziening en sociale alarmering

Voor meer informatie en aanmelden kunt u van maandag tot en met vrijdag tussen 8.30 uur en 17.00 uur en in het weekend tussen 9.30 uur en 12.30 uur contact opnemen met de receptie van Huize Elisabeth:

T. (073) 658 33 99 of E. [receptie@vughterstede.nl](mailto:receptie@vughterstede.nl)

of met de receptie van Woonzorgcentrum Theresia:

T. (073) 658 11 99 of E. [receptiewzct@vughterstede.nl](mailto:receptiewzct@vughterstede.nl)

## Vughterstede

### Woonzorgcentrum Theresia

Molenrijnselaan 48

5262 TN Vught

T. (073) 658 11 99

### Huize Elisabeth

St. Elisabethstraat 2

5261 VM Vught

T. (073) 658 33 99

### Zorg- en Woonbemiddeling

T. (073) 658 11 77

E. [zorgenwoonbemiddeling@vughterstede.nl](mailto:zorgenwoonbemiddeling@vughterstede.nl)

### Thuiszorg Vughterstede


St. Elisabethstraat 3

5261 VK Vught

T. (073) 850 6000

E. [thuiszorg@vughterstede.nl](mailto:thuiszorg@vughterstede.nl)

 /vughterstede

 @vughterstede

